



## Dove?

A Limido, in zona residenziale tranquilla a pochi passi dal centro paese

## Questa soluzione...

- 🏠 Ha un ampio giardino privato
- 🏠 Ha elevate prestazioni energetiche
- 🏠 È una soluzione luminosa
- 🏠 Ha il riscaldamento a pavimento

## Plus

- 🏠 Infissi in doppio vetro PVC
- 🏠 Balcone
- 🏠 Nuova costruzione
- 🏠 Box doppio

## Dati

**Superficie:** 145 m<sup>2</sup>  
**Classe Energetica:** A  
Valore di progetto

**€ 465.000**

## Villa in vendita

In una suggestiva zona residenziale, circondata dal verde e caratterizzata da nuove ville di costruzione recente, si trova una splendida villa singola di classe A. La proprietà vanta un ampio giardino di 250 mq e si sviluppa su due livelli.

Al piano terra, accoglie un luminoso soggiorno con cucina abitabile a vista, una camera versatile che può essere utilizzata come studio, un servizio, un locale lavanderia con centrale termica e un box doppio spazioso. Una comoda scala interna in muratura conduce al piano superiore, dove si trovano tre camere da letto con balcone e un terrazzo di 63 mq, oltre a un altro servizio.

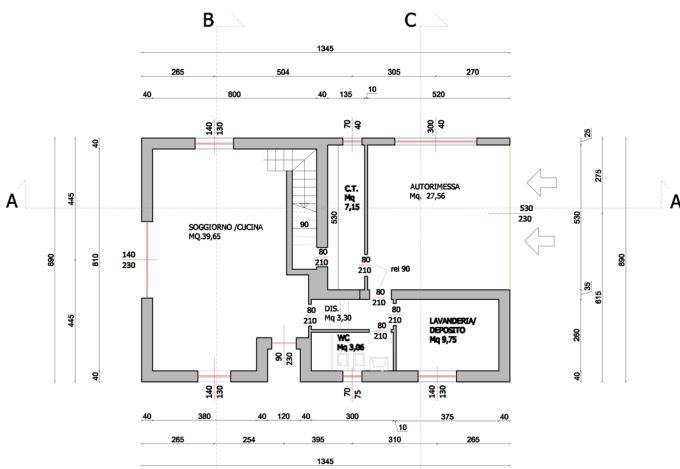
La villa è dotata delle più moderne tecnologie, tra cui riscaldamento a pavimento con pompa di calore, impianto fotovoltaico, serramenti in PVC con tapparelle automatizzate e predisposizione per impianto d'allarme, climatizzazione e videocitofono. Inoltre, è prevista la predisposizione per una colonna di ricarica per auto elettriche. I pavimenti sono in parquet e/o gres porcellanato, mentre i sanitari sono sospesi.

Si precisa che le immagini sono puramente indicative e non vincolanti contrattualmente. L'indice di prestazione energetica è calcolato con valore di progetto.

Non lasciarti sfuggire questa eccezionale opportunità di vivere in una villa di classe A, circondata dalla tranquillità del verde e dotata di tutte le moderne comodità. Contattaci oggi stesso per ulteriori informazioni e per prenotare una visita.



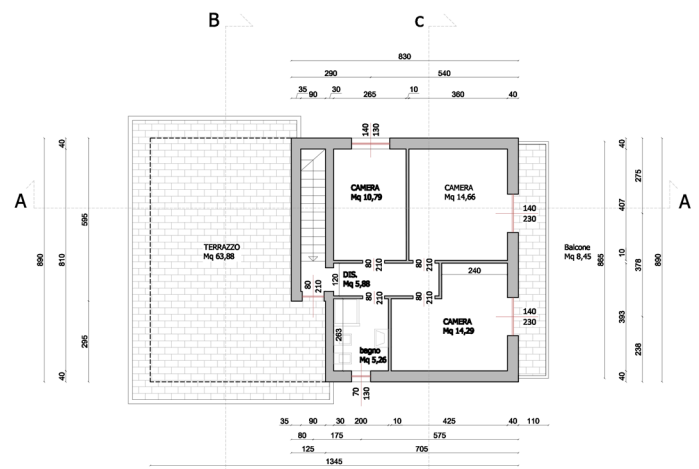
### PIANO TERRENO



## Piano Terra

- ✓ Soggiorno
- ✓ Cucina
- ✓ Box Doppio
- ✓ Centrale Termica
- ✓ Disimpegno
- ✓ Lavanderia
- ✓ Bagno
- ✓ Ingresso

### PIANO PRIMO



## Piano Primo

- ✓ 3 Camere
- ✓ Disimpegno
- ✓ Bagno
- ✓ Terrazzo
- ✓ Balcone

# Contattaci ora!

