

Dove?

A Cermenate, in zona residenziale tranquilla nelle immediate vicinanze dei principali servizi

Una Soluzione

- 🏠 Ha un'elevata metratura, che garantisce ampi locali interni
- 🏠 Ha un'ampia taverna con camino
- 🏠 È una soluzione luminosa
- 🏠 Non ha spese condominiali

I Plus

- 🏠 Infissi in doppio vetro
- 🏠 Balcone
- 🏠 Cantina
- 🏠 Taverna

Dati

Superficie: 164 m²
Classe Energetica: D
IPE: 135 kWh/m² anno

€ 189.000
+ Box a € 18.000

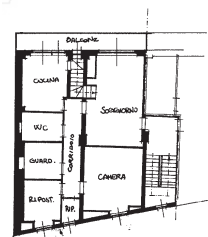
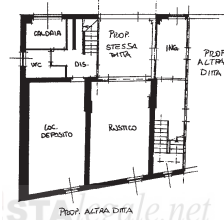
Porzione di casa in vendita

In zona residenziale e tranquilla, disposta su due livelli porzione di casa composta da: piano terra ingresso dal vano scala con ingresso al box, da cui si può accedere alla taverna con camino, ampia camera, bagno, e locale caldaia, tramite scala interna si sale al piano primo direttamente nel soggiorno, con sbocco in comodo balcone, dal disimpegno si prosegue entrando nella cucina abitabile, si prosegue nel corridoio che conduce nella camera matrimoniale, cabina armadio e cameretta, oltre al bagno. Le caratteristiche di questo immobile, dettate da indipendenza e l'assenza di spese condominiale oltre all'ampia metratura lo rendono unico nel suo genere.



Composizione

- ✓ Ingresso
- ✓ Taverna
- ✓ Soggiorno
- ✓ Cucina
- ✓ 3 Camere da letto
- ✓ 2 Bagni
- ✓ Balcone



ORIE

